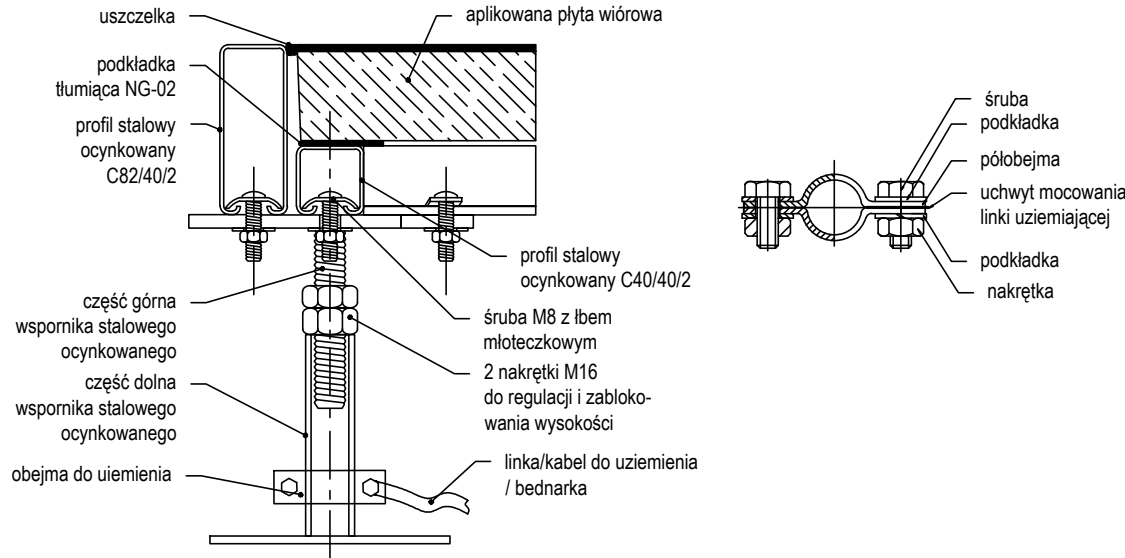
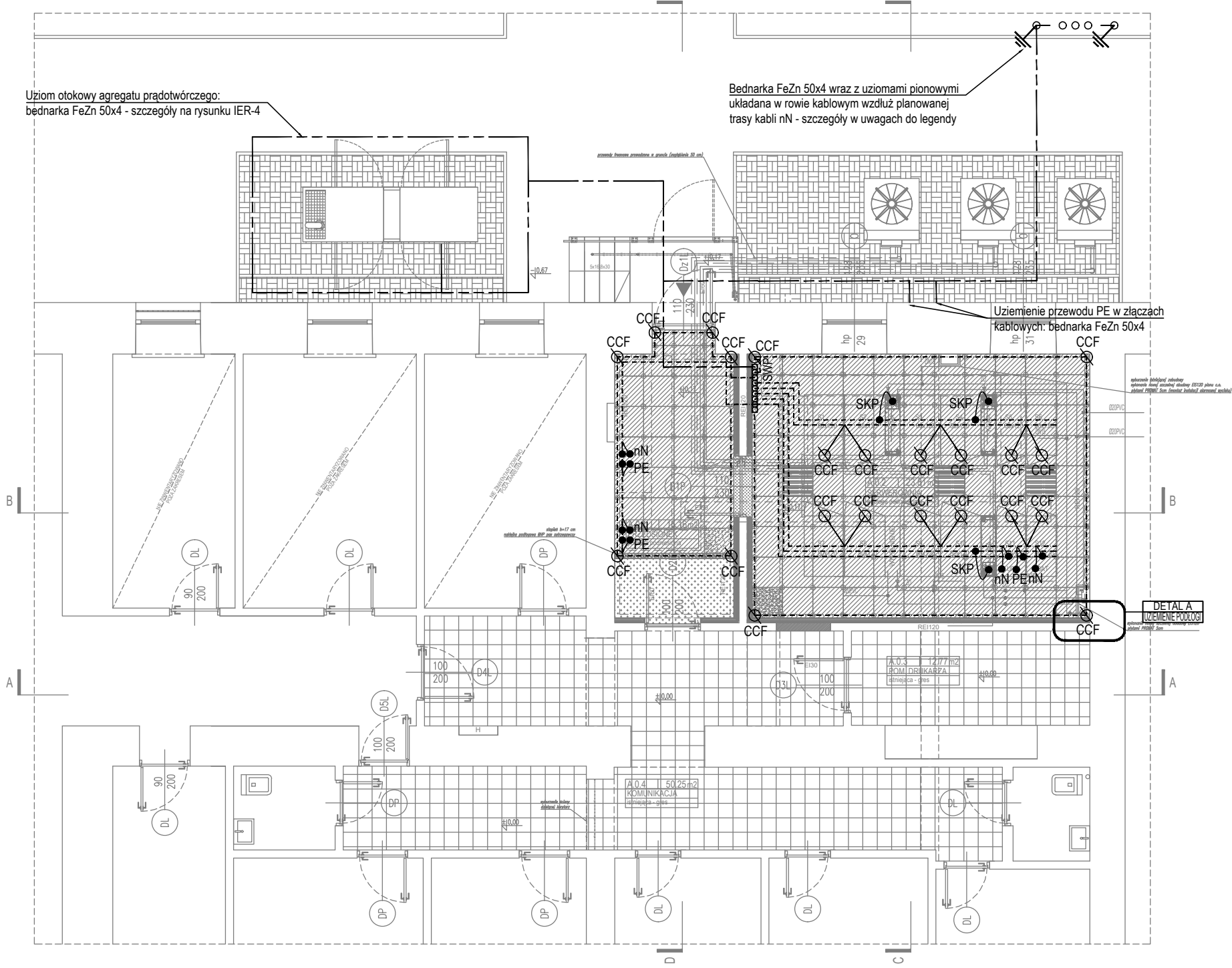
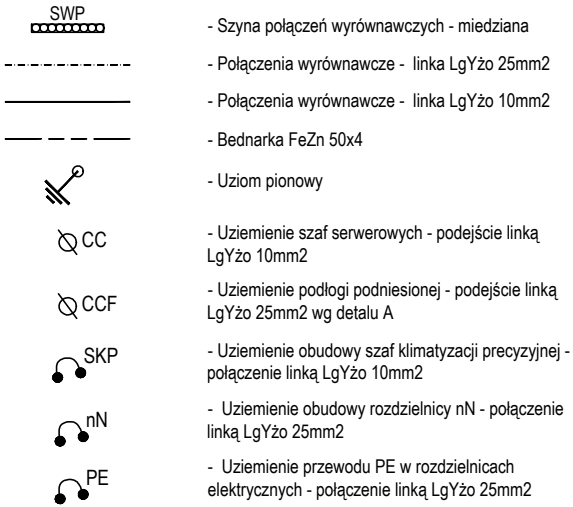



DETAL A - uziemienie konstrukcji podłogi podniesionej



LEGENDA:



- UWAGI:
- Wymagana rezystancja uziemienia: 5ohm
 - W przypadku gdy zmierzona rezystancja uziemienia będzie większa niż wymagana wytyczne poniżej:
 - Od bednarki FeZn 50x4mm prowadzonej z uziomu otokowego agregatu prądotwórczego do szyny połączeń wyrównawczych należy wyprowadzić dodatkową instalację uziemienia w postaci ułożonej poziomo bednarki FeZn50x4 oraz uziomów pionowych w postaci prętów pograżonych w gruncie (np. L=9m Ø17,2mm)
 - Po wbiciu każdego pręta należy wykonać pomiary rezystancji uziemienia, w celu sprawdzenia czy wartość jest mniejsza niż wymagana. Gdy wartość będzie spełniona, dopuszczone jest nie wykonywanie dalszych odcinków uziemienia. W przypadku wykonania instalacji i pomiaru nie spełniającego wymaganego poziomu, należy wykonać kolejne uziomy pionowe do momentu uzyskania wartości mniejszej niż wymagana.
 - Uziomy pionowe należy układać w odległości stanowiącej dwukrotność długości uziomu pionowego.
 - Bednarkę FeZn 50x4 układać w rowie kablowym wzdłuż planowanej trasy kabli nN zasilających złącza kablowe na dnie rowu kablowego pod planowanym uzbrojeniem lub w dedykowanym wykopie.
 - W rowie kablowym bednarkę należy przykryć ziemią przewodzącą (głina, czarnoziem).
 - Należy zachować ciągłość galwaniczną wszystkich połączeń instalacji połączeń wyrównawczych i uziemienia.
 - Projektowaną instalację uziemienia połączyć z istniejącą instalacją uziemienia budynku.
 - Poza elementami pokazanymi na rysunku, dodatkowo łączyć do instalacji połączeń wyrównawczych wszystkie części przewodzące jednocześnie dostępne urządzeń stałych oraz części przewodzące obce - rury i pionu instalacji sanitarnych, korytka kablowe, elementy wentylacji, dostępne części metalowe budynku, dostępne metalowe elementy wyposażenia i urządzeń w danym pomieszczeniu itp.

0	03.2022	Wydanie pierwsze	
Rewizja	Data	Opis	
Jednostka projektowa:	<div></div> EKO ELPROM Sp. z o.o. ul. Myśliwska 66/123, 30-718 Kraków		nr rys.: IER-3
Inwestor:	Politechnika Częstochowska ul. Gen. J.H. Dąbrowskiego 69 42-201 Częstochowa, Polska		skala: 1:100
Obiekt:	"PRZEBUDOWA POMIESZCZEŃ NA POTRZEBY CENTRUM PRZETWARZANIA DANYCH PCZ" ADRES INWESTYCJI: ul. Gen. J.H. Dąbrowskiego 69 42-201 Częstochowa, Polska		faza projektu: WYKONAWCZY
			branża: INSTALACJE ELEKTRYCZNE WEWNĘTRZNE
Nazwa rys.:	Rzut parteru - instalacja uziemienia i połączeń wyrównawczych		
	Imię i nazwisko		Numer uprawnień
Projektował:	mgr inż. Marek Łagodziński		MAP/0139/PWOE/06
Sprawdził:	mgr inż. Maciej Hodakowski		MAP/0042/POOE/11